



NATIONAL RESEARCH
UNIVERSITY

"МИКРОЭКОНОМИКА"

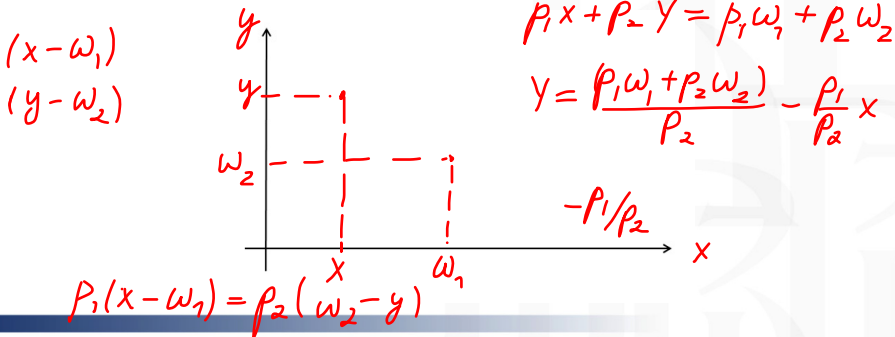
Лекция 13

Ксения Паниди

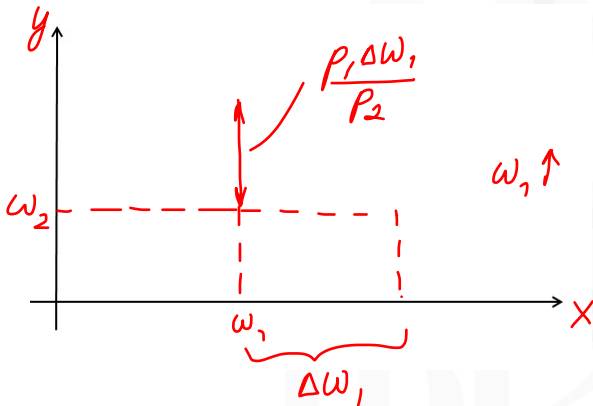
НИУ - ВШЭ, 2014

Модель с начальным запасом

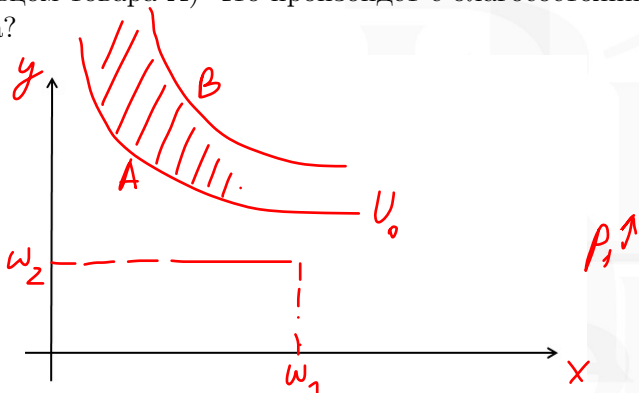
- ▶ Чтобы проанализировать решение потребителей о предложении труда, нам необходимо немного модифицировать модель потребления.
- ▶ Предположим, у эк. агента есть некоторый начальный запас благ (x, y) , но его не устраивает такое их количество. Плюс к тому, денег у него нет. Что ему делать?



- ▶ Что произойдет при изменении начального запаса при фиксированных ценах?

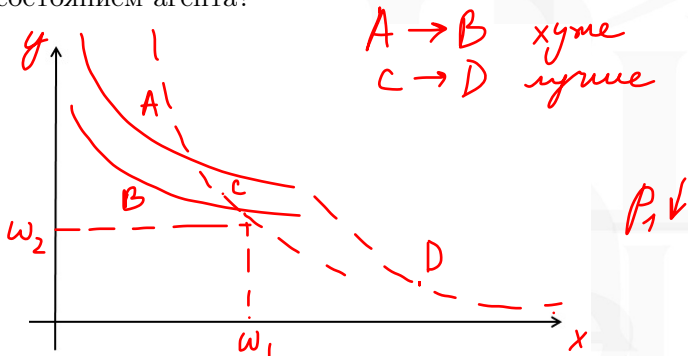


- ▶ Что произойдет при росте цены p_1 ? (агент был чистым продавцом товара X) Что произойдет с благосостоянием агента?

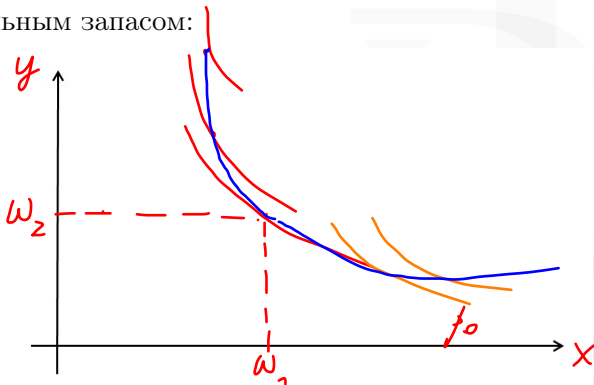


Модель с начальным запасом

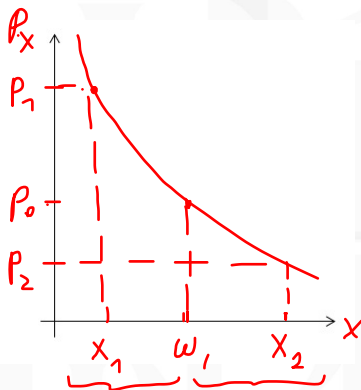
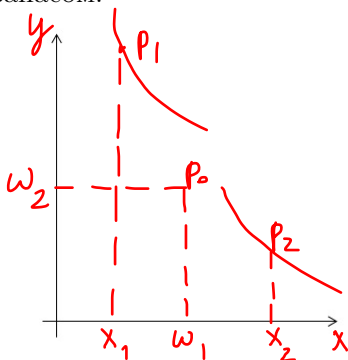
- ▶ Что произойдет при снижении цены p_1 ? (агент был чистым продавцом товара X) Что произойдет с благосостоянием агента?



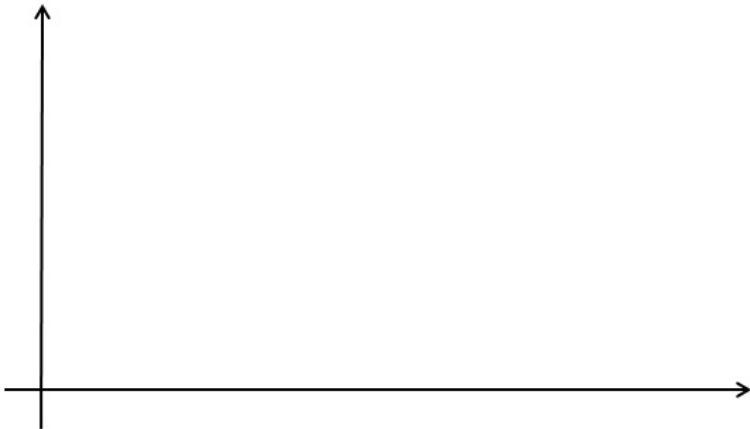
- ▶ Кривая "цена товара X - потребление" для модели с начальным запасом:



- Кривая спроса(предложения) для модели с начальным запасом:

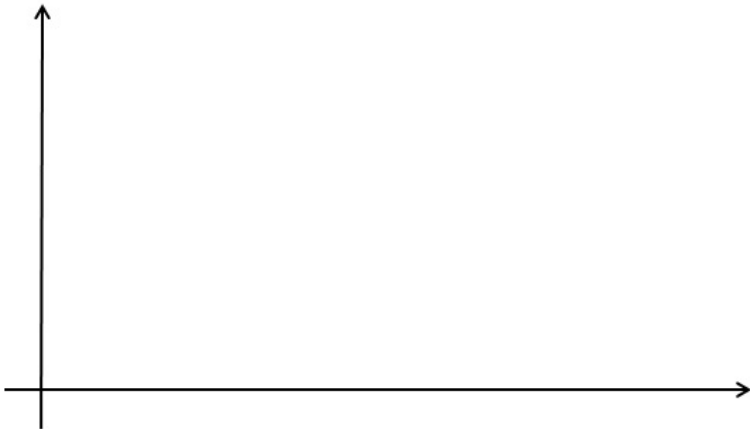


Декомпозиция по Хиксу: рост цены X



- ▶ При увеличении цены X агент:
 - ▶ хочет потреблять меньше X и больше Y из-за того, что X стал относительно дороже;
 - ▶ хочет потреблять меньше X из-за того, что реальный доход снизился (если X - нормальное благо);
 - ▶ меняет своё потребление X из-за того, что снижение реального дохода частично компенсировано удорожанием начального запаса.
- ▶ Таким образом, к эффекту дохода и замещения добавляется эффект начального запаса.

Декомпозиция по Хиксу: падение цены X



Декомпозиция по Хиксу: падение цены X

Может ли кривая спроса на X в этой модели иметь положительный наклон?

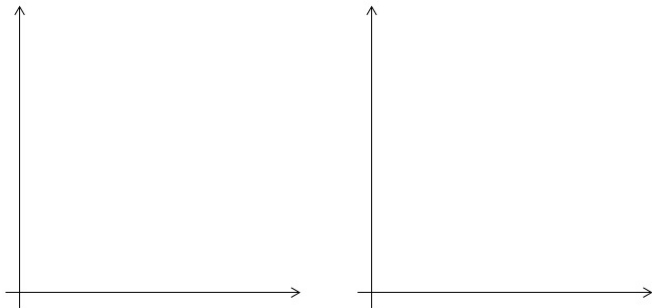


- ▶ Применим нашу модель к решению о предложении труда.
- ▶ Человек работает L часов за зарплату в w ден. единиц в час для того, чтобы потреблять в количестве C по цене p . Также имеется нетрудовой доход M :
- ▶ Преобразуем бюджетное ограничение в терминах потребления досуга:

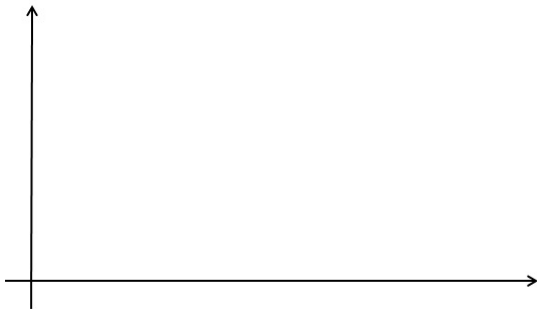
Выбор потребителя относительно предложения труда - это компромисс между желаемым уровнем потребления и досуга:



Что будет происходить с предложением труда, если зарплата начнет расти?



Что произойдет, если повысится цена сверхурочного труда?



Что произойдет, если повысится цена потребления?



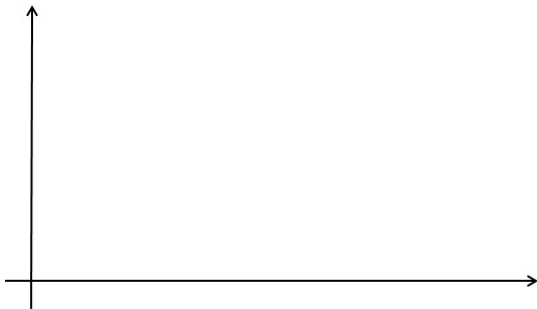
- ▶ Мы можем рассмотреть блага X и Y как потребление в текущем и будущем периоде.
- ▶ Но 1000 руб. сегодня и 1000 руб. завтра - не одно и то же. Сколько вам нужно предложить денег через год вместо 1000 руб. сегодня, чтобы вы согласились подождать?
- ▶ Для определения текущей ценности будущих доходов используют понятие приведенной стоимости (Net Present Value, NPV):



Межвременной выбор

- ▶ Запишем бюджетное ограничение для межвременного выбора:

Применим модель к межвременному выбору:



- ▶ Бюджетное ограничение с учетом инфляции:

Эффект инфляции на благосостояние:

